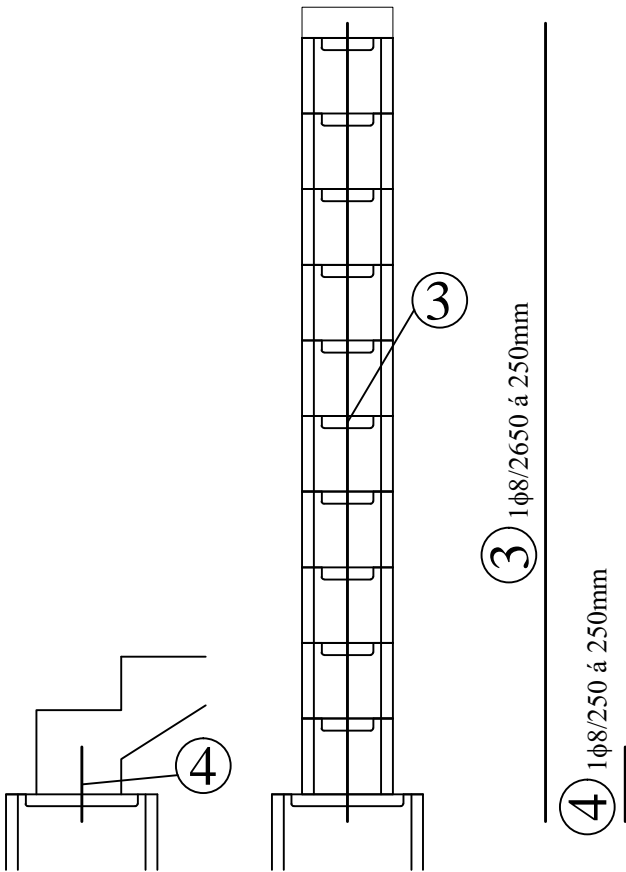
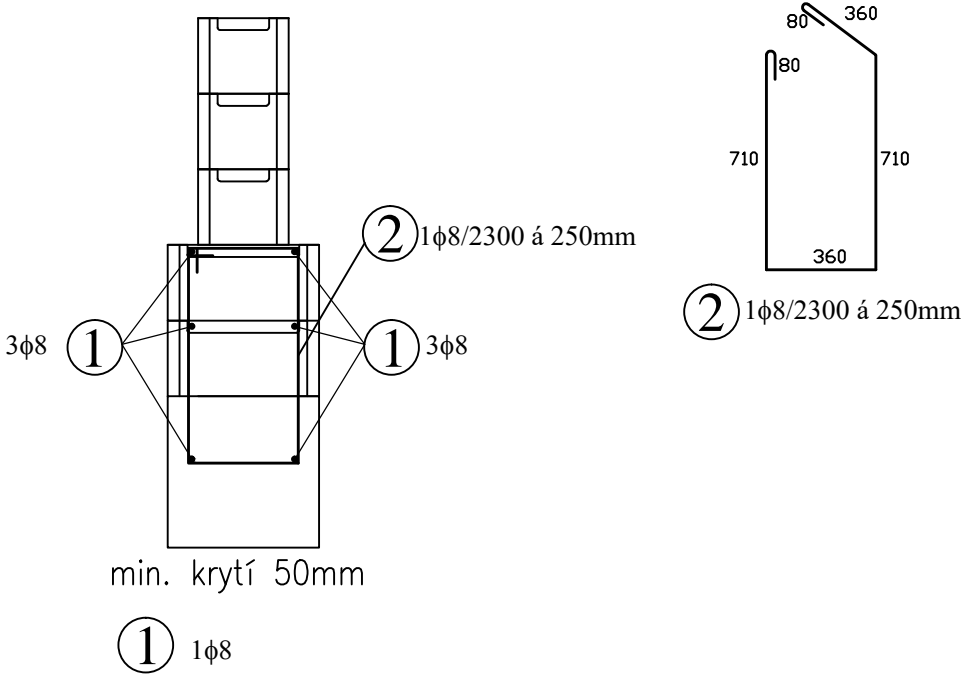


Stěna - Celkem :45,1 km
M 1:25



ZP.1 - Celkem :45,1 km
M 1:25



stykovat přesahem 480 mm!

- Poznámky :
- 1/ VÝZTUŽ JE KÓTOVÁNA NA OSU, KRYTÍ VÝZTUŽE K POVRCHU TŘMÍNKŮ.
 - 2/ VÝKRES TVARU JE NADŘÁZEN VÝKRESU VÝZTUŽE, VŠECHNY PROSTUPY SE PROVEDOU PODLE VÝKRESU TVARU.
 - 3/ UVÁDĚNÉ DÉLKY JSOU VZTAŽENY K OSE PRUTŮ, POLOMĚRY OBLOUKŮ KE STŘEDNICI. NEZNAČENÉ POLOMĚRY JSOU 1/2 Dr,min (TAB. 20), NEZNAČENÉ ÚHLY 45°, 90° a 180°.
 - 4/ PŘÍPRAVKY PRO ZAJIŠTĚNÍ POLOHY VÝZTUŽE (DISTANČNÍ VLOŽKY apod.) NEJSOU SOUČÁSTÍ TOHOTO VÝKRESU A NEJSOU VYKÁZÁNY.
 - 5/ Polohu třmínek rozvrhnout dle tvárnic ztraceného bednění
 - 6/ Háček 80 mm dodávat zahnutý pod úhlem 135°.Třmínek dodávat uzavřený.
- číslo paré/issue par

BETONY DLE ČSN EN 206–1 – ZÁLIVKY, ZÁKLADOVÝ PAS:
C20/25–XC2 (CZ) , OCEL B500B

Vedoucí projektu	Ing. arch. Marta Vlčková, Ing. arch. Michal Bureš	<div>SPORTPROJEKTA</div> <div>SPORTPROJEKTA PRAHA, s.r.o.</div> <div>Janáčkovo náb. 3, 150 00 Praha 5</div> <div>tel./fax.: 257 318 769, mob.: 732 310 121</div> <div>sportprojekta@seznam.cz</div>	
Vypracoval	Ing. Robert Michalovič ČKAIT 130 1936		
Objednatel	Obecní úřad Loděnice Husovo náměstí č.p. 4 267 12 Loděnice u Berouna		
Místo stavby	AFK Loděnice, p.č.1700/28,1700/27 267 12 Loděnice u Berouna		
Akce REKONSTRUKCE TRIBUNY AFK LODĚNICE p.č. 1700/28, 1700/27, k.ú. Loděnice		Zakázka	10-2019
		Stupeň	DPS
		Datum	10-2019
		Měřítko	1:50
Armovací výkres základů,stěny		Číslo výkresu	06.